

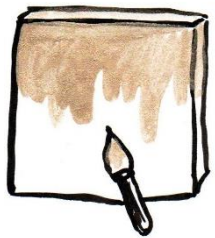
# HET GEWEI-LDIG SCHILDERIJ VAN DE ALLESWETER

Het reusachtige gewei van de Allesweter, is een thuis voor vele kleine en grote dieren in het bos.  
Wie woont er in jouw gewei-ldig schilderijtje?



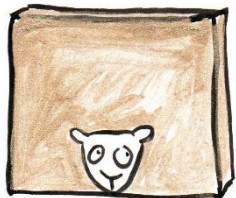
1

Knip de kop van de Allesweter op de tweede pagina uit.



2

Neem een katoenen schilderdoek en schilder de achtergrond. effen, abstract, een bos? Wat je maar wil.



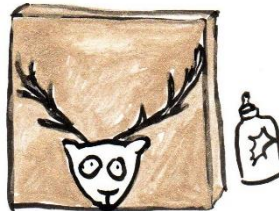
3

Laat het doek drogen. Plak dan de uitgeknipte kop van de Allesweter op het schilderdoek.



4

Zoek je gewei: twee droge takken, liefst met wat zijtakken.



5

Laat een volwassene je helpen met het vastkleven van je gewei op het schilderdoek met extra sterke lijm.



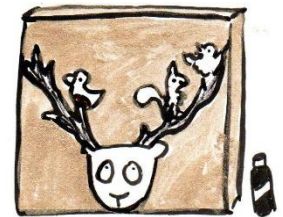
6

Laat het doek drogen. Teken en kleur ondertussen op een apart tekenblad allerlei diertjes die op het gewei kunnen zitten.



7

Knip de diertjes uit. En plak ze tot slot boven het gewei van je Allesweter op het doek. Versier nog wat extra, vb met pluimpjes voor de vogeltjes.



**KLAAR!**  
Nu nog een leuk plekje geven!

